

Pastoral Penitenciária em Portugal: o que é e que desafios?



Pastoral Penitenciária em Portugal

ÍNDICE

1. O que é?
2. Porque existe?
3. Como se organiza?
4. Qual a sua missão?
5. Como nos podemos envolver?



1.

O QUE É A PASTORAL PENITENCIÁRIA?



1. O que é a Pastoral Penitenciária?

Pastoral da Igreja católica em Portugal relacionada com o meio prisional

Serviço inserido no Secretariado Nacional da Pastoral Social e diretamente dependente da Conferência Episcopal Portuguesa através da Comissão Episcopal da Pastoral Social e Mobilidade Humana



1. O que é a Pastoral Penitenciária?

Programa Ecclesia, 29-04-2014



Entrevista Pe. João Gonçalves, CNPP

[Abrir video em anexo](#)

(ficheiro Entrevista_Pe-Joao-Goncalves.wmv)



2.

PORQUE EXISTE A PASTORAL PENITENCIÁRIA?



2. Porque existe a Pastoral Penitenciária?

Textos bíblicos que interpelam - Mateus 25, 35-36; Lucas 4, 18-21; 10, 25-37

A realidade que interpela

Total de reclusos	Total EPs	Taxa de ocupação	% Prisão preventiva	Total guardas prisionais	Total AERs	Voluntários católicos prisionais
13.260 ♂ 94% ♀ 6% Estrangeiros: 16,00%	49	101,4%	15,9%	Aprox. 4.500	44	Aprox. 500

Data: 15 de abril 2018 | Fonte/Entidade: Dados actualizados quinzenalmente no site da DGSP (www.dgsp.mj.pt)

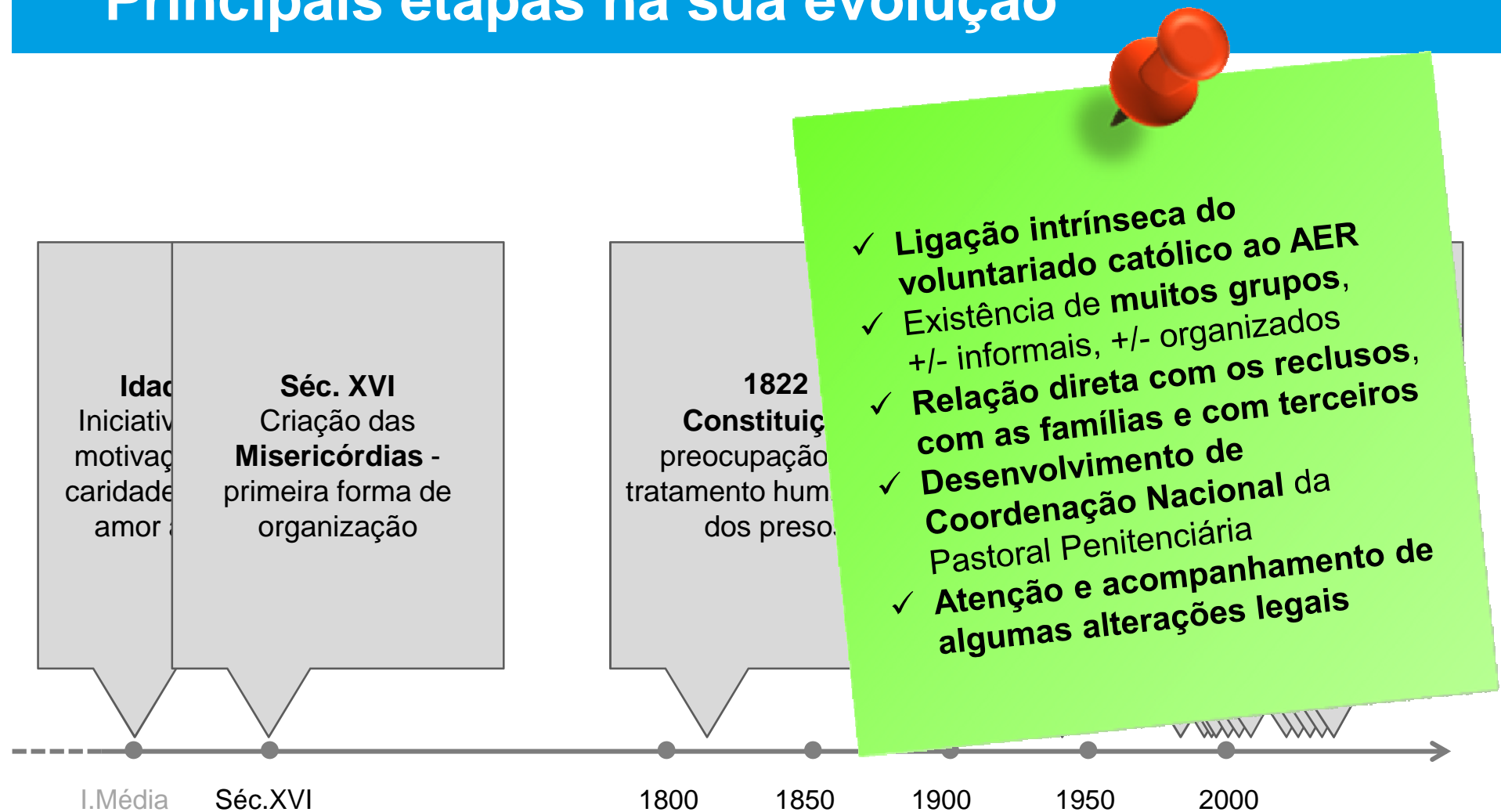
Há ainda em Portugal 6 Centros Educativos
com aprox. 180 jovens (entre os 12 e os 16 anos)

Data: 2015 | Fonte/Entidade: Comissão de Acompanhamento e Fiscalização dos Centros Educativos



2. Porque existe a Pastoral Penitenciária?

Principais etapas na sua evolução

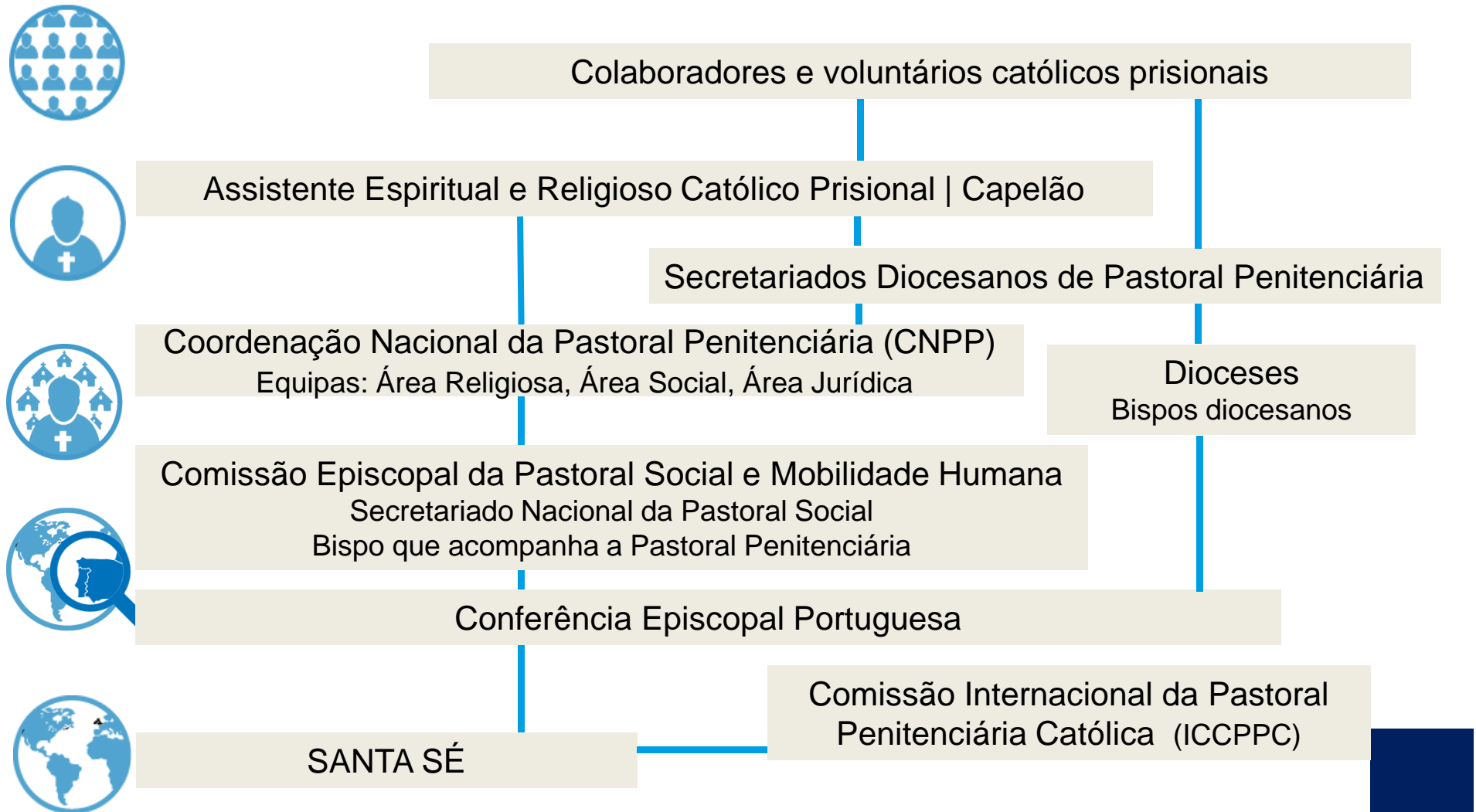


3.

COMO SE ORGANIZA A PASTORAL PENITENCIÁRIA?



3. Como se organiza a Pastoral Penitenciária?



3. Como se organiza a Pastoral Penitenciária?

O assistente espiritual e religioso católico prisional e o colaborador e voluntário católico prisional



Assistente espiritual e religioso católico prisional:

Sacerdote, diácono ou outra pessoa indicada pelo Bispo de cada Diocese que coordena o serviço de assistência espiritual e religioso de um ou vários estabelecimentos prisionais.

(AER, DL 252/2009, 23/09)



Colaborador e voluntário católico prisional:

Integram-se, na dimensão religiosa e social da ação da Igreja Católica em meio prisional e assumem, segundo as leis em vigor, algumas especificidades.

(DL 115/2009, 12/10; L 71/98, 03/11 e DL 389/99, 30/09)

Resposta a um direito fundamental dos reclusos de “liberdade de consciência, de religião e de culto”.



4.

QUAL A MISSÃO DA PASTORAL PENITENCIÁRIA?



Princípios Pastorais: a nossa Chave

Fé em Deus

Crer na presença de Deus na vida de cada ser humano

Fé no ser humano

Crer na mudança e na conversão dos reclusos

Esperança num futuro de salvação

Esperar novos caminhos

Esperança numa justiça restaurativa

Esperar a mediação, a reconciliação e o perdão

Caridade com abertura e criatividade

Promover renovação pessoal, social e jurídica

Caridade e comunhão

Promover convivência



4. Qual a Missão da Pastoral Penitenciária?

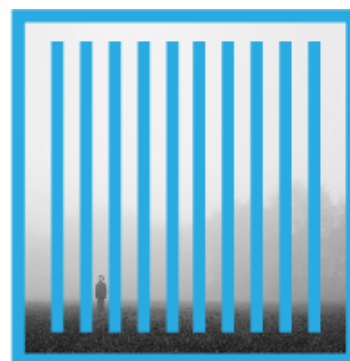
Âmbito e objetivos de intervenção



PREVENÇÃO

Prevenir a delinquência a nível nacional e local

Sensibilização
Educação
Formação
Animação
Acompanhamento
Participação



PRISÃO

Inspirado nos valores cristãos, humanizar o mundo penitenciário

Proximidade
Confiança
Testemunho
Esperança
Acompanhamento
Participação



REINSERÇÃO

Servir de ponte entre a prisão e a sociedade

Reabilitação
Reinserção
Mudança
Restauração
Acompanhamento
Participação



5.

COMO NOS PODEMOS ENVOLVER NA PASTORAL PENITENCIÁRIA?



5. Como nos podemos envolver na Pastoral Penitenciária?

2

Contribuir para a
cooperação e articulação
da Igreja Católica em meio
prisional

3

Colaborar na busca de
caminhos de dignificação
e de (re)inserção

1

Ser colaborador ou
voluntário prisional

4

Organizar sessões ou
campanhas sobre
prisões e pessoas
privadas de liberdade

5

Solicitar a
colaboração dos
Serviços da Pastoral
Penitenciária



disposto a dar o seu tempo, traduzido na escuta e partilha, assumindo um compromisso constante, paciente, prudente, optimista, alegre,

SEMEADOR DE ESPERANÇA.

O VOLUNTÁRIO PRISIONAL CATÓLICO É ALGUÉM...

interpelado pela Palavra de Jesus, que procura evangelizar e ser evangelizado e **DESCOBRIR O ROSTO DE CRISTO NOS QUE VIVEM OU TRABALHAM NA PRISÃO,** sem juízos de valor e preconceitos.

com capacidade de trabalhar em equipa, com **DISCRIÇÃO E RESPEITO,** integrado numa dinâmica de programação-avaliação.

com experiência de grupo/ comunidade para oração, partilha de fé e vida.

com equilíbrio afetivo, empático, que **ACREDITA NA POSSIBILIDADE DE MUDANÇA DO OUTRO** e na efetividade do seu trabalho **EMBORA CONSCIENTE DAS SUAS PRÓPRIAS LIMITAÇÕES.**



Alguns materiais

- **MENSAGEM DO PAPA JOÃO PAULO II PARA O JUBILEU NAS PRISÕES**
9 de Julho de 2000 - Livraria Editrice Vaticana, Cidade do Vaticano, 2000
https://w2.vatican.va/content/john-paul-ii/pt/messages/pont_messages/2000/documents/hf_jp-ii_mes_20000630_jubilprisoners.html
- **MARCO / MODELO PARA UM PLANO DE PASTORAL PENITENCIARIA**
Mensagem jubilar de João Paulo II - Fundação AGAPE, Madrid, 2005; Paulinas, 2009
- **Concordata de 2004 entre a República Portuguesa e a Santa Sé**
- **Constituição da Republica Portuguesa**
- **Código Penal**
- **Código de Processo Penal**
- **Cód. de Execução de Penas e Medidas Privativas de Liberdade, Lei n.º 115/2009 de 12 /10**
- **Regulamento Geral dos Estabelecimentos Prisionais, Decreto-Lei n.º 51/2011 de 11/04**
- **Regulamento da Assistência Espiritual e Religiosa, Decreto-Lei n.º 252/2009 de 3/11**
- **Lei do Voluntariado, Lei n.º 71/98 de 3 de Novembro**
- **Regulamentação da Lei do Voluntariado, Decreto-Lei n.º 389/99 de 3 de Novembro**
- **Exortação Apostólica do Papa Francisco “A alegria do Evangelho”, 24/11/2013**
- **Bula de proclamação do Jubileu da Misericórdia “Misericordiae vultus”, 11/04/2015**
- **Encíclica do Papa Francisco “Laudato Si”, 24/05/2015**
- **Secretariado da Pastoral Penitenciária da Catalunha – Barcelona – Espanha**
- **CENTRO DE RECURSOS CÁRITAS: www.caritas.pt/cr**



Contactos

Página web: www.pastoralpenitenciariadeportugal.pt

Facebook: [https://www.facebook.com/Pastoral Penitenciária Portugal](https://www.facebook.com/Pastoral%20Penitenci%C3%A1ria%20Portugal)

Twitter: https://twitter.com/Pastoral_penite

E-mail: pastoralpenitenciariaportugal@gmail.com

Contactos: <http://www.pastoralpenitenciariadeportugal.pt/contactos.html>

EQUIPA DE COORDENAÇÃO NACIONAL 2016:

Coordenador Nacional: Pe. João Gonçalves

Área Religiosa: Pe. João Nogueira e Pe. Davide Matamá

Área Social: Paulo Neves

Área Jurídica: Ricardo Cavaleiro

Área da Comunicação: Inês Leitão



DEPARTAMENTOS DIOCESANOS DE PASTORAL PENITENCIÁRIA - DIOCESES DO PAÍS

EQUIPAS DE ASSISTÊNCIA ESPIRITUAL E RELIGIOSA PRISIONAL - EP'S E CE'S



Pastoral Penitenciária em Portugal: o que é e que desafios “assumo”?...

